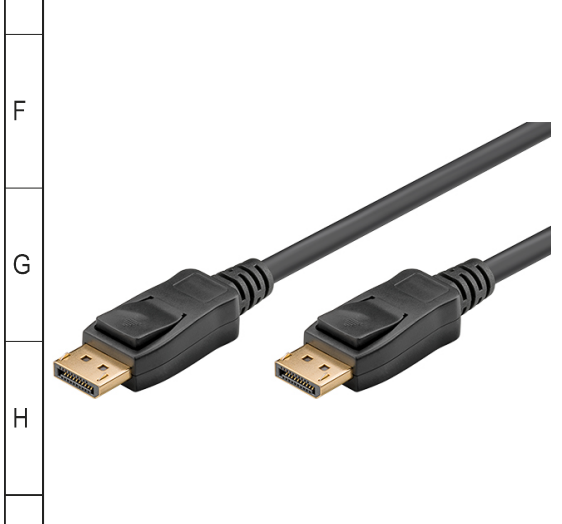
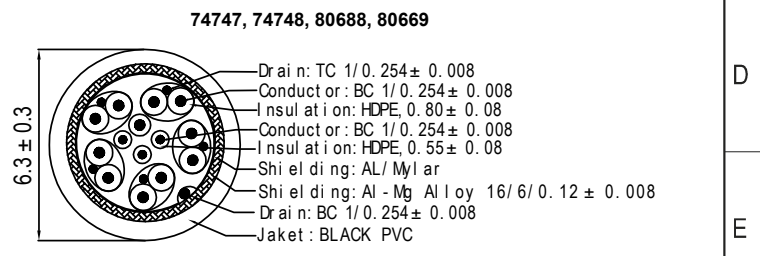
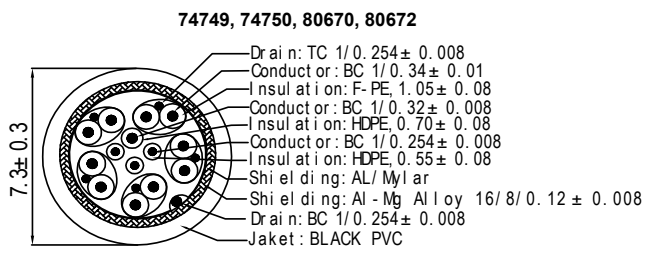


Art.-Nr. Item No.	Beschreibung Description	Länge Length (L)
74747	DP 2.0 Kabel STD 0100 1,0m sw 40GB	1000 ± 30 mm
80668	RT DP 2.x Kabel 40Gb STD 0100 1,0m sw	1000 ± 30 mm
74748	DP 2.x Kabel 40Gb STD 0200 2,0m sw	2000 ± 30 mm
80669	RT DP 2.x Kabel 40Gb STD 0200 2,0m sw	2000 ± 30 mm
74749	DP 2.x Kabel 40Gb STD 0300 3,0m sw	3000 ± 50 mm
80670	RT DP 2.x Kabel 40Gb STD 0300 3,0m sw	3000 ± 50 mm
74750	DP 2.x Kabel 40Gb STD 0500 5,0m sw	5000 ± 70 mm
80672	RT DP 2.x Kabel 40Gb STD 0500 5,0m sw	5000 ± 70 mm



DisplayPort™ Verbindungskabel 2.0

- max. Datenübertragungsrate von bis zu 40 Gbit/s
- mit Staubschutzkappe

Anschlüsse: 2x DisplayPort™-Stecker
 Kontakte: vergoldet
 Kabeltyp: Rundkabel
 Material Kabelmantel: PVC, schwarz
 Außendurchmesser Kabel: 6,3 ± 0,3 mm (74747, 74748)
 7,3 ± 0,3 mm (74749, 74750)

Max. Datenübertragungsrate: 40 Gbit/s
 Unterstützte Videostandards: 8K @ 60 Hz (7680 x 4320)
 4K @ 144 Hz (3840 x 2160)
 Full HD @ 240 Hz (1920x1080)

Isolationswiderstand: 300 V ===, 10 MΩ min.

DisplayPort™ Connector Cable 2.0

- max. data transmission rate of up to 40 Gbit/s
- with protective dust cap

Connections: 2x DisplayPort™ plug
 Contacts: gold-plated
 Cable type: round cable
 Material cable Jacket: PVC, black
 Outer diameter cable jacket: 6.3 ± 0.3 mm (74747, 74748)
 7.3 ± 0.3 mm (74749, 74750)

Max. Data transmission rate: 40 Gbit/s
 Supported video standards: 8K @ 60 Hz (7680 x 4320)
 4K @ 144 Hz (3840 x 2160)
 Full HD @ 240 Hz (1920x1080)

Insulation resistance: 300 V ===, 10 MΩ min.

Änderungen		Datum	Name	Bezeichnung	Blatt
Datum	Name	gez.:	23.09.2024	DP 2.0 Kabel STD XXXX X,Xm sw 40GB	1/1
07.04.2026	ir	gepr.:	23.09.2024		
		Norm:		Zeichnungs-Nr.:	von
Änderungen vorbehalten / Subject to change				74747ff ; 80668ff	